

Identificación de brechas de género en la gestión de personal

Análisis del personal

En este apartado, se presenta información proporcionada por la Dirección Administrativa, en la que se hace un análisis diferenciado por sexo de la plantilla laboral de la CDH Puebla, con el objetivo de detectar desigualdades y brechas de género en la gestión del personal. Basándonos en el análisis, el equipo de cambio ha detectado las fortalezas y debilidades, que a continuación se especifican:

Fortalezas.

1. El área administrativa un registro específico del personal de la CDH Puebla, en el que se detalla información específica, que se extrae de su expediente, como:
 - Nombre, Sexo, Edad, Teléfono, Dirección, Ingreso, Área, Puesto, Número de hijos, escolaridad/profesión, capacitaciones, entre otros datos.
2. Hay un equilibrio en la composición del personal de la CDH Puebla en términos del sexo (50 % - 50 %)
3. El 40 % de las mujeres son jóvenes cuyas edades oscilan de 25 a 30 años.
4. El índice de segregación ocupacional vertical es de 0.10, identificándose que la segregación que se registra se debe a puestos que son únicos; lo que en la práctica, establece que este tipo de segregación en la CDH Puebla es inexistente.
5. El índice de hostigamiento sexual es de 0.16
6. El 57 % del nivel académico de personal es licenciatura/profesional; y son mayoritariamente mujeres las que cuentan con este nivel académico.
7. El 27 % del nivel académico de personal es maestría.

Debilidades

1. El 43 % del personal son adultos de 40 años, mayoritariamente varones.
2. El índice de segregación ocupacional horizontal es de 0.31, identificándose que la segregación que se debe en lo esencial a roles socialmente asignados a mujeres y que persisten en la CDH Puebla, específicamente en el puesto de secretaria.
3. Del personal con nivel académico de maestría, el 33 % son mujeres y el 67 % a varones.
4. El 0 % del personal tiene el nivel académico de doctorado.

A continuación se muestran gráficas y cuadros con las variables de donde se desprendieron las fortalezas y debilidades encontradas, en general las variables analizadas son:

- Personal por sexo
- Edades del personal
- Ubicaciones por cargos: Directivos, No Directivos/Operativos, Administrativos
- Jerarquía: Índice de Segregación Ocupacional Horizontal y Vertical
- Antigüedad
- Ascenso y Promociones
- Capacitaciones

Gráfico No. 10

Composición del personal de la CDH Puebla por sexo

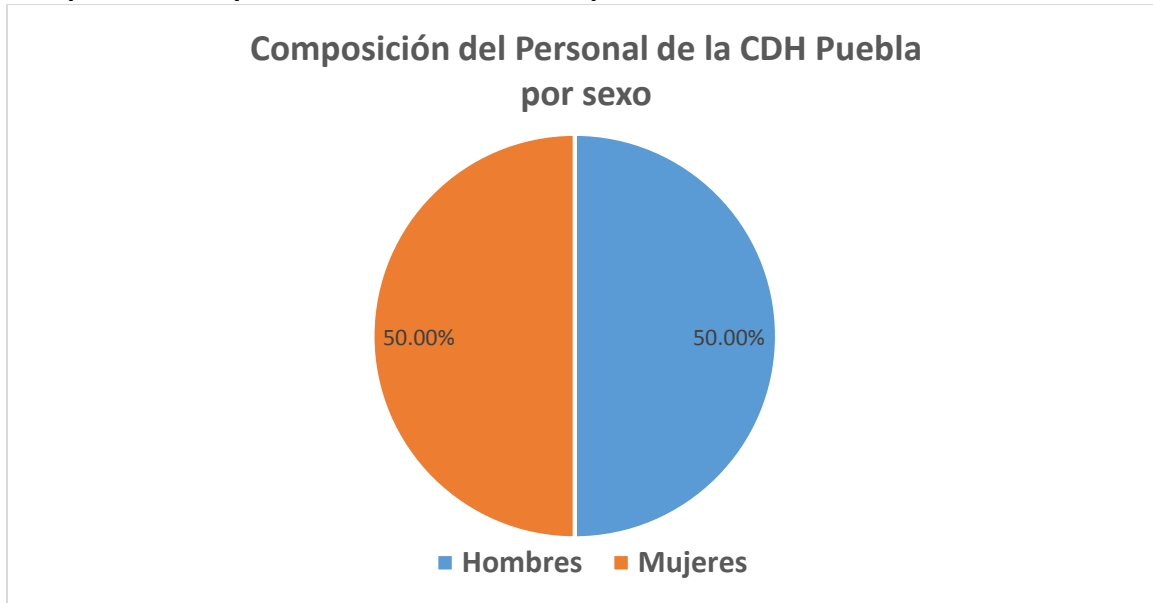


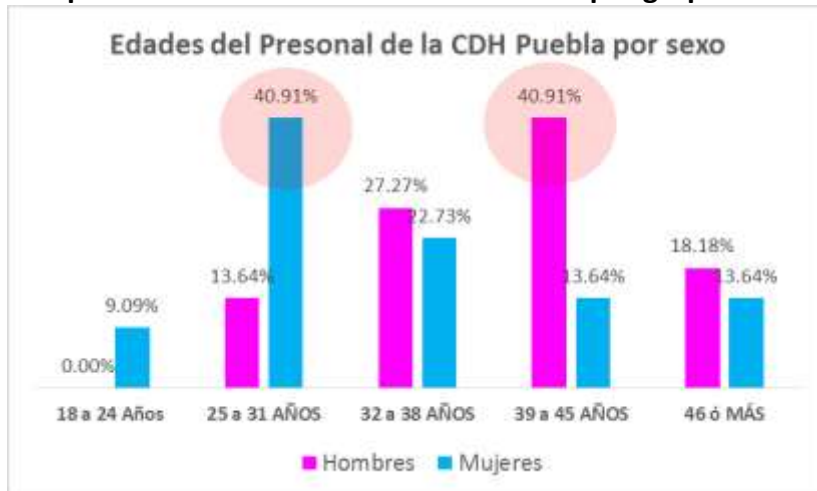
Tabla No. 12

Composición del Personal de la CDH Puebla por grupos de edades, según sexo.

	18 a 24 Años	25 a 31 AÑOS	32 a 38	39 a 45 AÑOS	46 ó MÁS	Total
Hombres	0	3	6	9	4	22
Mujeres	2	9	5	3	3	22
Total	2	12	11	12	7	44
	5%	27%	25%	27%	16%	100%

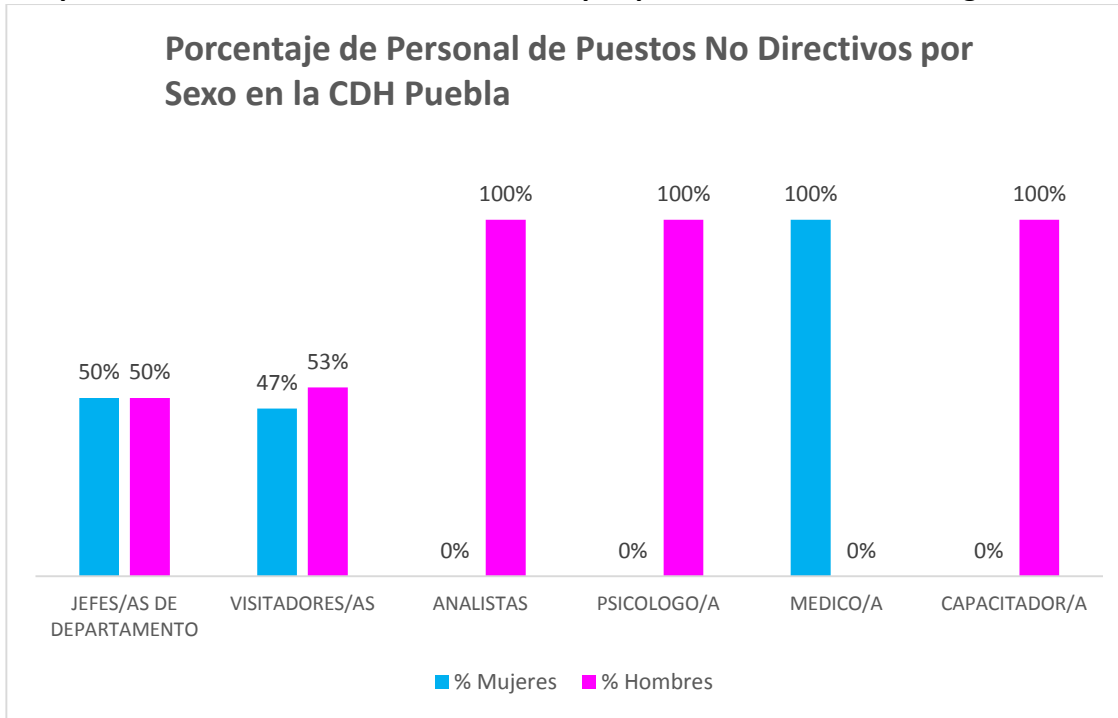
Gráfica No. 11

Composición del Personal de la CDH Puebla por grupos de edades, según sexo.



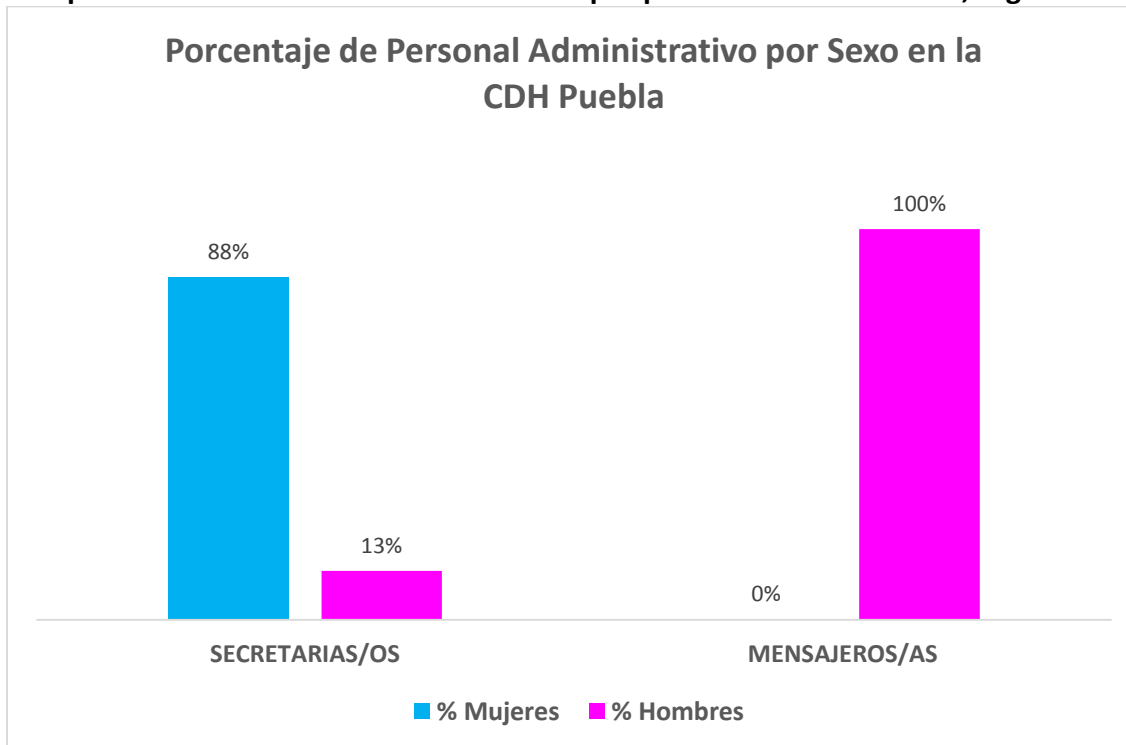
Gráfica No. 12

Composición del Personal de la CDH Puebla por puestos no directivos, según sexo.



Gráfica No. 13

Composición del Personal de la CDH Puebla por puestos administrativos, según sexo.



Gráfica No. 14

Composición del Personal de la CDH Puebla por Puestos Directivos, según sexo.

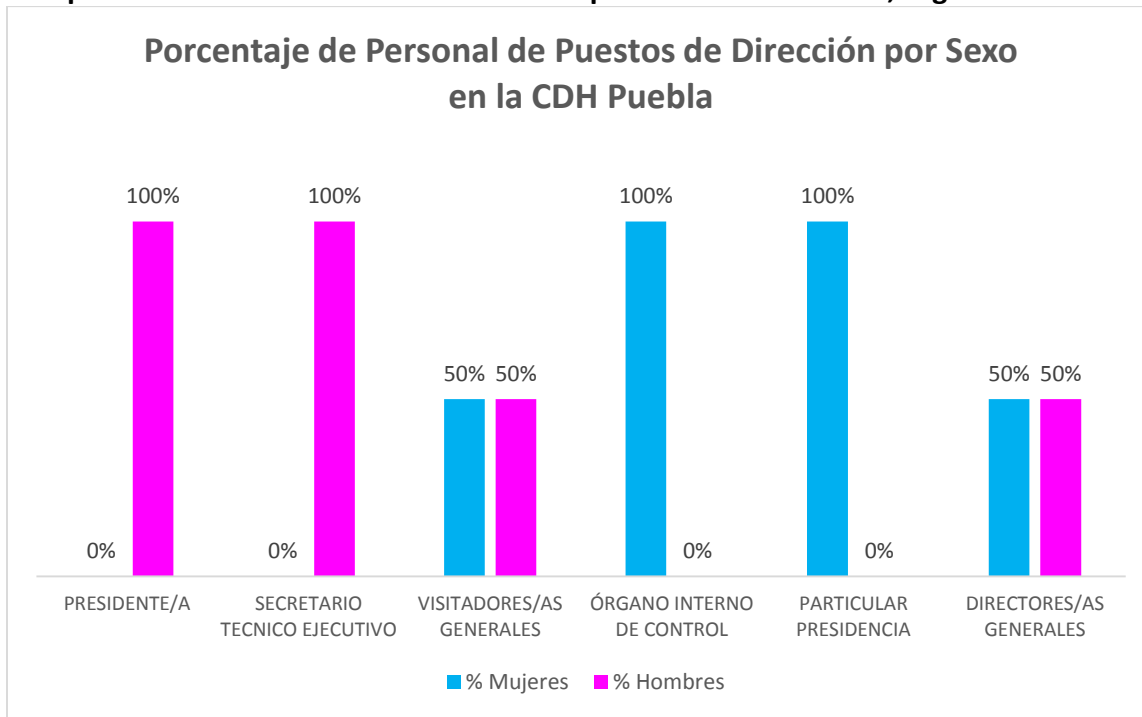


Tabla No. 13

Índices de Segregación Vertical y Horizontal

No.	Cargo	Mujeres	Hombres	Total	% Mujeres	% Hombres	% M Abs	% H Abs	Dif Abs	Absolutos	Índices de Segregación	
1	PRESIDENTE/A		1	1	0.0%	100.0%	0%	5%	5%	4.8%	0.10%	Vertical
2	SECRETARIO TECNICO EJECUTIVO		1	1	0.0%	100.0%	0%	5%	5%	4.8%		
3	VISITADORES/AS GENERALES	1	1	2	50.0%	50.0%	5%	5%	0%	0.2%		
5	ÓRGANO INTERNO DE CONTROL	1		1	100.0%	0.0%	5%	0%	-5%	4.5%		
6	PARTICULAR PRESIDENCIA	1		1	100.0%	0.0%	5%	0%	-5%	4.5%		
7	DIRECTORES/AS GENERALES	2	2	4	50.0%	50.0%	9%	10%	0%	0.4%		
8	JEFES/AS DE DEPARTAMENTO	1	1	2	50.0%	50.0%	5%	5%	0%	0.2%	0.31%	Horizontal
9	VISITADORES/AS	8	9	17	47.1%	52.9%	36%	43%	6%	6.5%		
10	ANALISTAS		1	1	0.0%	100.0%	0%	5%	5%	4.8%		
11	PSICOLOGO/A		1	1	0.0%	100.0%	0%	5%	5%	4.8%		
12	MEDICO/A	1		1	100.0%	0.0%	5%	0%	-5%	4.5%		
13	CAPACITADOR/A		1	1	0.0%	100.0%	0%	5%	5%	4.8%		
14	SECRETARIAS/OS	7	1	8	87.5%	12.5%	32%	5%	-27%	27.1%		
15	MENSAJEROS/AS		2	2	0.0%	100.0%	0%	10%	10%	9.5%		
TOTALES		22	21	43	584.56%	815.4%	100%	100%	0%	81%	0.41%	

Tabla No. 14

Composición del Personal de la CDH Puebla por Nivel de Estudios, según sexo.

	DOCTORADO	MAESTRIA	LICENCIATUR A	PASANTE DE LICENCIATURA	CARRERA TECNICA	PREPARATORIA	SECUNDARIA	PRIMARIA	Totales
Hombres	0	8	11	1	0	0	2	0	22
Mujeres	0	4	14	3	1	0	0	0	22
Total	0	12	25	4	1	0	2	0	44
	0%	27%	57%	9%	2%	0%	5%	0%	100%

Gráfica No. 15

Composición del Personal de la CDH Puebla por Nivel de Estudios, según sexo.

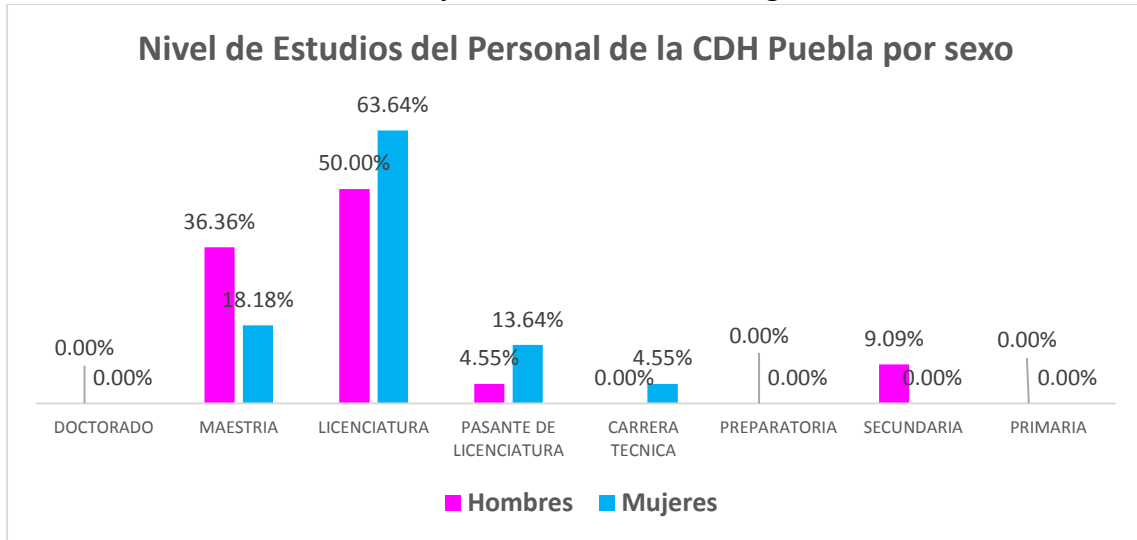


Tabla No. 15

Composición del Personal de la CDH Puebla por Antigüedad, según sexo.

	16 a 20 AÑOS Ó MÁS	11 a 15 AÑOS	6 a 10 AÑOS	2 a 5 AÑOS	1 ó MENOS	Total
Hombres	3	1	0	13	5	22
Mujeres	2	0	1	8	11	22
Total	5	1	1	21	16	44
	11.36%	2.27%	2.27%	47.73%	36.36%	100.00%

Gráfica No. 16

Composición del Personal de la CDH Puebla por Antigüedad, según sexo.

